
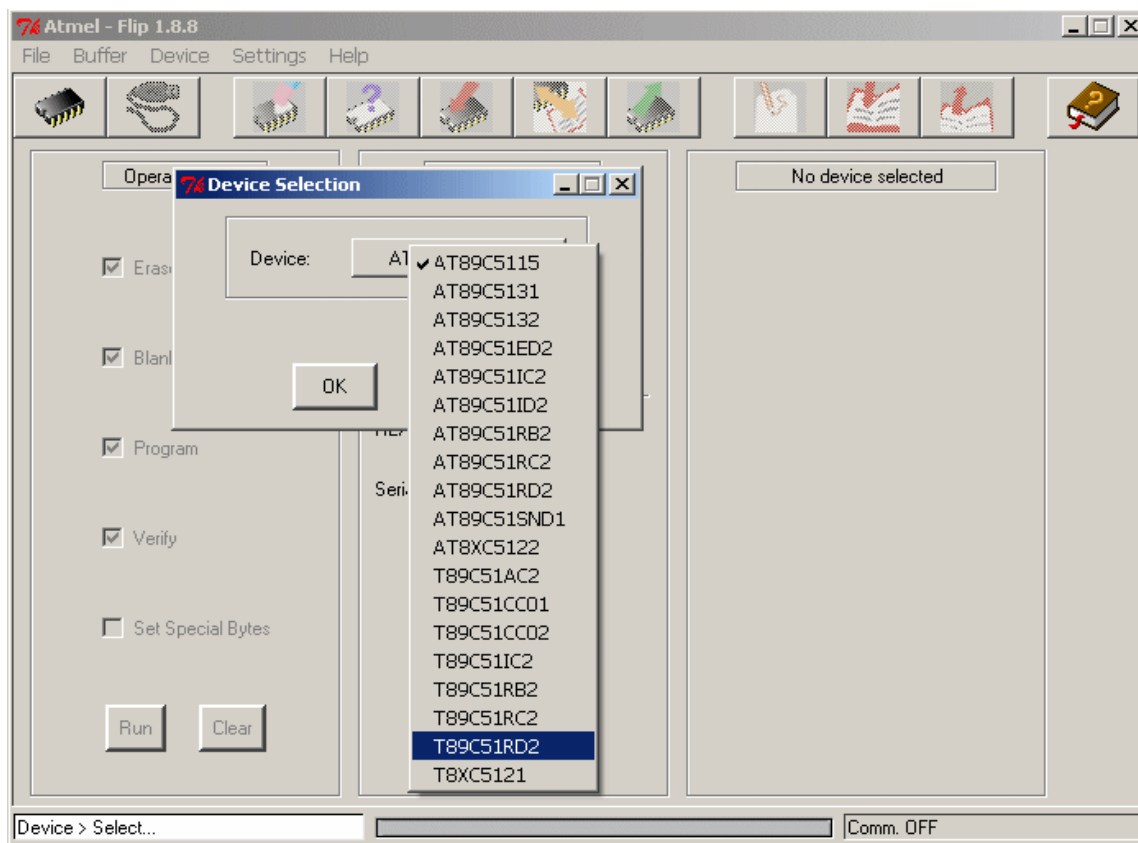



Instalace monitoru UMON52 do procesorů Temic

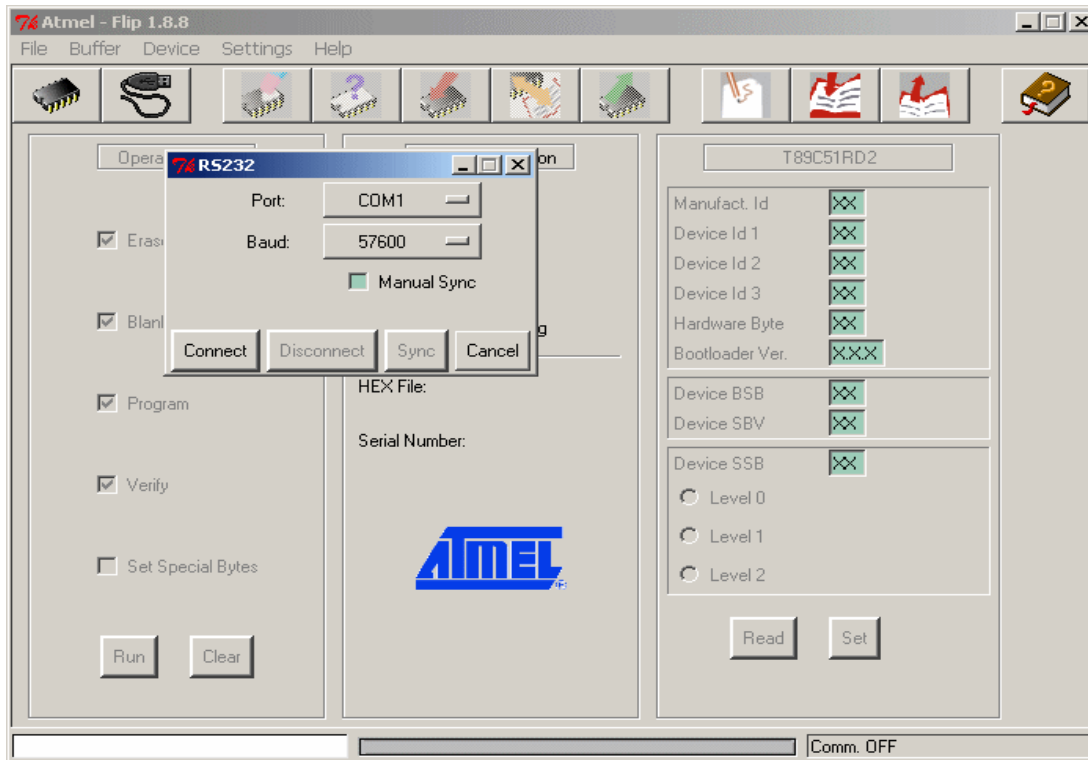
Pro podporu programu MicroScope je potřeba do mikrokontroléru (např. Temic 89C51RD2) nahrát monitor UMON52, který je součástí dodávky. Pro nahrání souboru do procesoru typu Temic postupujte následovně:

- Pokud je třeba, nainstalujte si program FLIP. Instalační program SETUP.EXE najdete na distribučním mediu v adresáři SUPPORT\FLIP.
- Spusťte program FLIP a stiskem tlačítka pro volbu čipu  vyberte správný typ mikrokontroléru podle následujícího obrázku




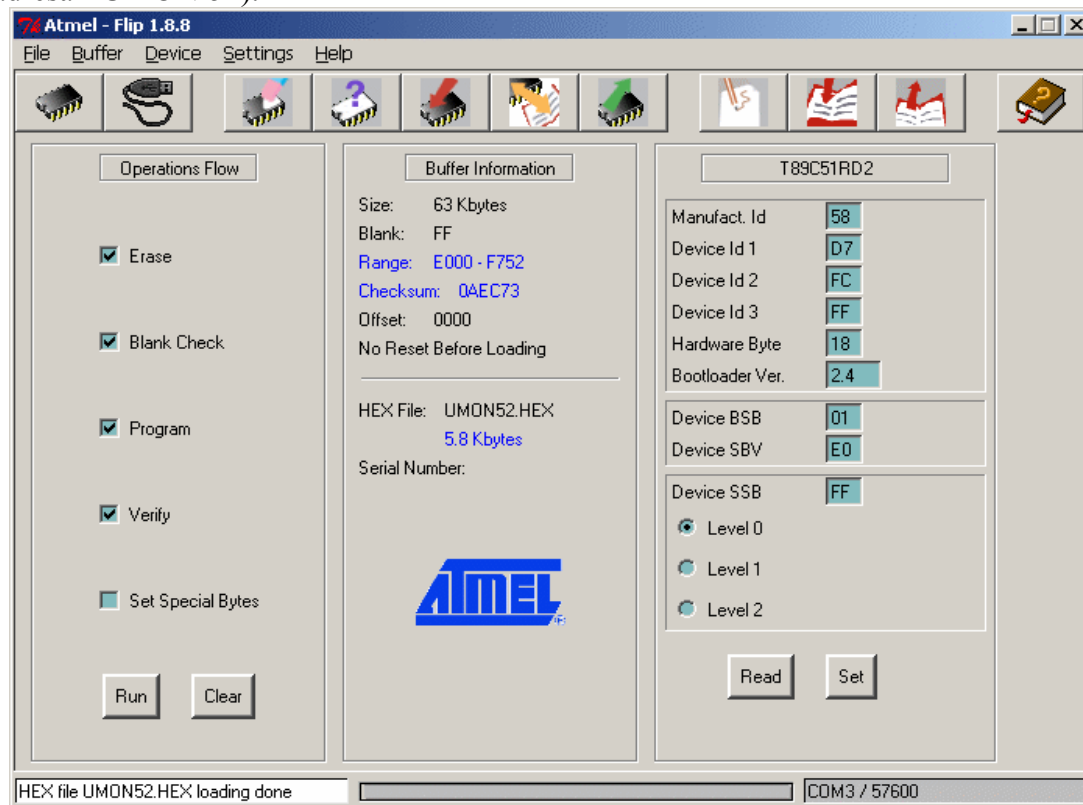
Obr. 1 – Výběr typu mikrokontroléru

- Klepnutím na tlačítko  nastavte parametry komunikační linky, prostřednictvím linky RS-232 připojte laděnou aplikaci s mikrokontrolérem k Vašemu PC. Uzemněte pin PSEN (pin EA musí být ve stavu log.1) a resetujte mikrokontrolér. Pokud je v aplikaci externí obvod Watch-Dog, uzemněte poté vstup RST. Pak inicializujte spojení klepnutím na tlačítko [Connect] (viz následující obrázek).





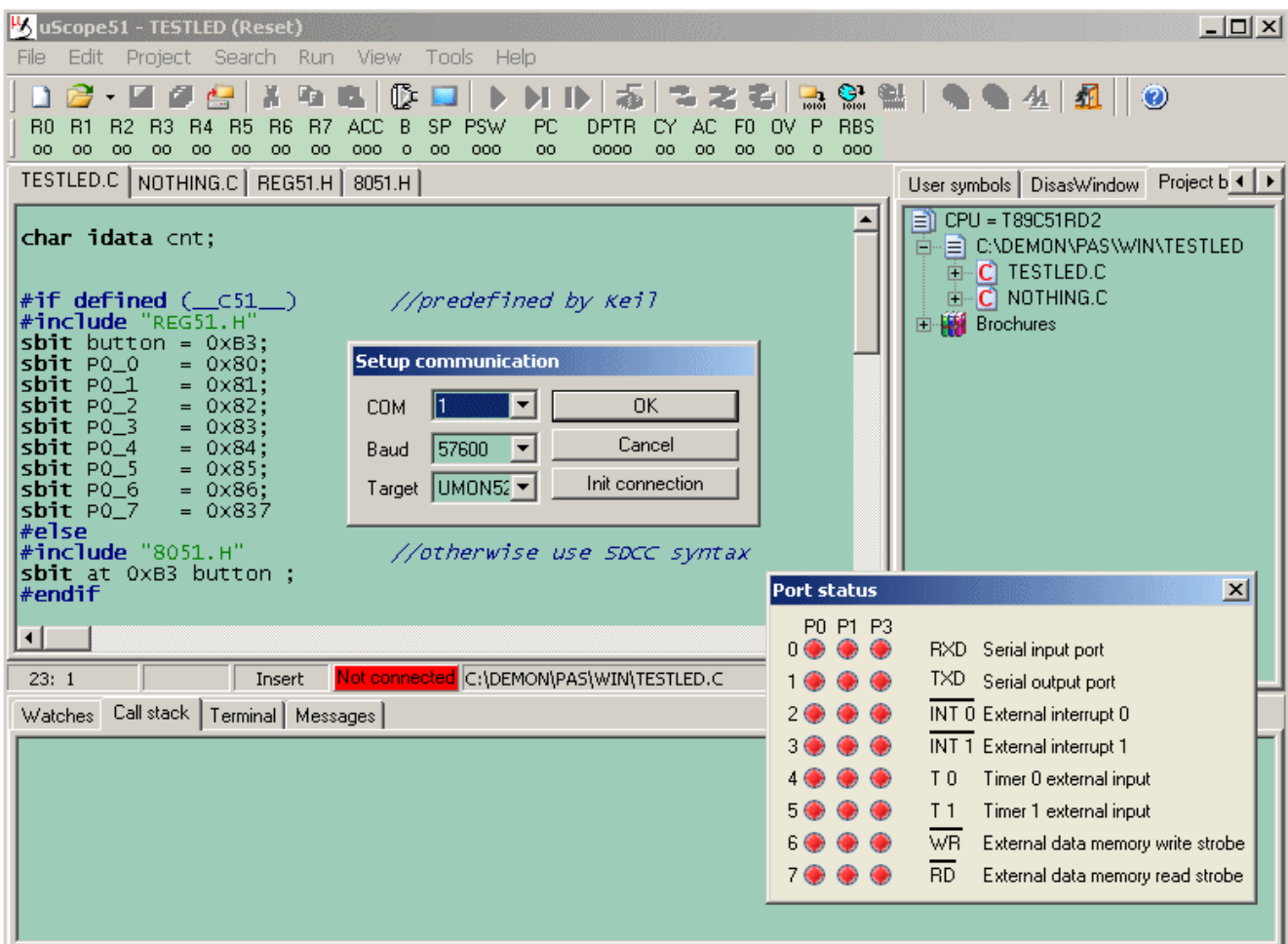
Obr. 2 – Nastavení a inicializace spojení

- Stiskem tlačítka <LOAD>  zaveďte prostředek UMON52 (soubor ATMON52.HEX v adresáři UMON-52).



Obr 3. - Nastavení pro T89C51RD2

- Stiskem tlačítka <PROGRAM>  dokončete instalaci monitoru UMON52. Nastavte parametry BSB=01 a SBV=0xE0 (viz předchozí obrázek) a klepněte na tlačítko [Set]. Povšimněte si stavu pole <Hardware byte>. V tomto poli **nesmí** být hodnota 0xFF, přinejmenším bit 6 musí být ve stavu log.0. Pokud tomu tak není, **musíte** k přeprogramování tohoto pole (HSB) použít paralelní programátor. Ukončete aplikaci FLIP, zrušte uzemnění pinu PSEN a resetujte Vaši aplikaci. Nyní je Váš hardware připraven pro ladění programů v prostředí MicroScope.
- Spusťte program uScope a klepněte na tlačítko pro inicializaci komunikace . Nastavte parametry komunikace a klepněte na tlačítko [Init connection] (viz následující obrázek). Pokud jste monitor nainstalovali správně, červené pole **Not connected** se změní na zelené **Connected**. Nyní můžete ladit Vaši aplikaci.



Obr. 4 – Nastavení a inicializace spojení v prostředí MicroScope